

## **ALLEGATO G – “Allegato qualità Piazzali, Camper-Bus Service , Aree Verdi”**

## 1. KPIs - Piazzali, Camper-Bus Service e Aree Verdi

Elemento	Servizi di pulizia piazzali, camper-bus service, aree verdi					
	Fattore	N. KPI	Descrizione KPI	Standard di riferimento	Modalità di rilevazione e note	Classe
Piazzali	Pulizia	1.P	<b>Assenza di carte e rifiuti (sporadici)</b> visibili sul <b>pavimento</b> dei <b>piazzali</b> , dei <b>parcheggi</b> , del <b>sottopasso</b> e relative scale, <b>camminamenti pedonali</b> , <b>corsie</b> di accelerazione e decelerazione.	La <b>C</b> si ottiene quando il <b>90%</b> della <b>superficie pavimentata</b> è <b>priva di rifiuti</b> .	Qualora la <b>superficie pavimentata</b> dell'AdS presenti, a prima vista, <b>rifiuti evidenti</b> , si procede al <b>calcolo della superficie sporca</b> . Il calcolo della suddetta superficie viene effettuato considerando per ciascun rifiuto isolato (es. pacco di sigarette, bottiglietta di plastica, lattina,...) 1 mq. di superficie sporca.	A

### Evidenza Fotografica

	
Conforme	Non Conforme

Elemento	Servizi di pulizia piazzali, camper-bus service, aree verdi					
	Fattore	N. KPI	Descrizione KPI	Standard di riferimento	Modalità di rilevazione e note	Classe
Piazzali	Disponibilità	<b>2.P</b>	<b>Cestini portarifiuti fruibili.</b>	La <b>C</b> si ottiene quando il <b>100%</b> dei cestini <b>nei pressi dei fabbricati commerciali</b> e il <b>90%</b> nelle <b>zone di parcheggio</b> risulta <b>fruibile</b> .	Viene verificata la <b>perfetta funzionalità dei cestini</b> , ovvero che gli stessi siano perfettamente <b>fruibili (min. 25% vuoto)</b> e <b>non tracimanti</b> e che gli eventuali <b>portacenere</b> siano <b>fruibili</b> , secondo controllo effettuato con le stesse modalità.	A

#### Evidenza Fotografica



**Conforme**



**Non Conforme**

Elemento	Servizi di pulizia piazzali, camper-bus service, aree verdi					
	Fattore	N. KPI	Descrizione KPI	Standard di riferimento	Modalità di rilevazione e note	Classe
Piazzali	Pulizia	3.P	Cestini portarifiuti igienizzati.	La <b>C</b> si ottiene quando il <b>95%</b> dei cestini <b>nei pressi dei fabbricati commerciali</b> e il <b>90%</b> nelle <b>zone di parcheggio</b> risultano <b>puliti e fruibili</b> .	Viene verificato che i <b>cestini</b> siano <b>puliti (assenza di sudiciume esterno e graffiti, assenza di autoadesivi non autorizzati</b> sia sul corpo che sul coperchio del cestino).	B

#### Evidenza Fotografica



Conforme



Non Conforme

Elemento	Servizi di pulizia piazzali, camper-bus service, aree verdi					
	Fattore	N. KPI	Descrizione KPI	Standard di riferimento	Modalità di rilevazione e note	Classe
Piazzali	Pulizia	<b>4.P</b>	<b>Assenza di cumuli di rifiuti sui piazzali.</b>	La <b>C</b> si ottiene quando la <b>superficie pavimentata</b> dell'AdS è <b>priva di cumuli vistosi di rifiuti.</b>	Viene osservata l' <b>assenza</b> di <b>cumuli di rifiuti</b> (es. sacchetti di immondizia, bottiglie, cartoni,...) <b>e</b> dei <b>sacchetti</b> derivanti dallo svuotamento dei cestini sui piazzali.	A

#### Evidenza Fotografica

	
<b>Conforme</b>	<b>Non Conforme</b>



Elemento	Servizi di pulizia piazzali, camper-bus service, aree verdi					
	Fattore	N. KPI	Descrizione KPI	Standard di riferimento	Modalità di rilevazione e note	Classe
Aree Verdi	Pulizia	5.P	<b>Assenza di carte e rifiuti (sporadici) visibili sulle aree verdi.</b>	La <b>C</b> si ottiene quando il <b>90%</b> della <b>superficie verde</b> è <b>priva di rifiuti</b> .	Qualora la <b>superficie a verde</b> dell'AdS presenti, a prima vista, <b>rifiuti evidenti</b> , si procede al <b>calcolo della superficie sporca</b> . Il calcolo della suddetta superficie viene effettuato considerando per ciascun rifiuto isolato (es. pacco di sigarette, bottiglietta di plastica, lattina,...) 1 mq. di superficie sporca.	A

#### Evidenza Fotografica



**Conforme**



**Non Conforme**

Elemento	Servizi di pulizia piazzali, camper-bus service, aree verdi					
	Fattore	N. KPI	Descrizione KPI	Standard di riferimento	Modalità di rilevazione e note	Classe
Aree Verdi	Pulizia	6.P	<b>Assenza di cumuli di rifiuti sulle aree a verde.</b>	La <b>C</b> si ottiene quando la <b>superficie a verde</b> dell'AdS è <b>priva di cumuli vistosi di rifiuti</b> .	Viene osservata l' <b>assenza</b> di <b>cumuli di rifiuti</b> (es. sacchetti di immondizia, bottiglie, cartoni,...) e dei <b>sacchetti</b> derivanti dallo svuotamento dei cestini sulle aree verdi.	A

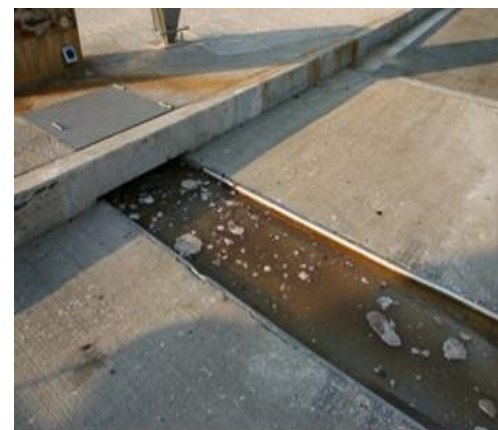
Evidenza Fotografica	
	
Conforme	Non Conforme

Elemento	Servizi di pulizia piazzali, camper-bus service, aree verdi					
	Fattore	N. KPI	Descrizione KPI	Standard di riferimento	Modalità di rilevazione e note	Classe
Camper-Bus Service	Pulizia	7.P	Zona scarico reflui, e relativo pozzetto, puliti.	<p><u>La C si ottiene quando la zona per lo scarico reflui è priva di residui di materiale organico e/o qualsiasi altro rifiuto e quando il canale di raccolta delle acque non contiene acqua stagnante e il relativo pozzetto di ispezione è privo di rifiuti.</u></p> <p><u>Basta il mancato rispetto di uno di questi standard per assegnare la NC.</u></p>	<p>La zona riservata allo <b>scarico reflui</b> è quella delimitata dalle griglie lineari poste in ingresso e in uscita dalla piazzola.</p> <p>Viene verificata <b>l'assenza di rifiuti organici e/o altri rifiuti, l'assenza di acque stagnanti nel canale di raccolta e l'effettiva rimozione di eventuali materiali di accumulo nel relativo pozzetto di ispezione.</b></p>	B

#### Evidenza Fotografica



Conforme



Non Conforme



Elemento	Servizi di pulizia piazzali, camper-bus service, aree verdi					
	Fattore	N. KPI	Descrizione KPI	Standard di riferimento	Modalità di rilevazione e note	Classe
Camper-Bus Service	Pulizia	8.P	Vano per lo scarico manuale pulito.	<u>La C si ottiene quando</u> il vano per lo scarico manuale risulta privo di ristagno delle acque, reflui o rifiuti di alcun genere.	Viene verificata l' <b>assenza nel vano per lo scarico manuale</b> di rifiuti di alcun genere.	B

#### Evidenza Fotografica



Conforme



Non Conforme

## 2. BONUS/MALUS

Le classi A e B dei KPI individuano il livello di importanza per il singolo indicatore, dove A è la classe a priorità maggiore e prevede delle penali / bonus più elevati.

Le penali assumono valori diversi in funzione di tre parametri:

- Classe di KPI (A o B)
- Percentuale di Non Conformità (NC) rilevate per ciascun KPI
- Fascia oraria

come riportato di seguito.

Su base annua verrà calcolata la % di NC rilevate per ciascun KPI. Qualora le NC risultassero appartenenti ad una delle 2 fasce per ciascuna delle classi, verranno applicate le penali corrispondenti come indicato nelle tabella 1 alla sezione "Calcolo Penali".

Per i KPI di classe A la penale verrà maggiorata del **25%** qualora le NC dovessero ricadere nelle due seguenti fasce orarie: **08.00 - 13.00** e **15.00 - 18.00**.

Analogamente si procederà al calcolo per l'attribuzione del Bonus secondo i criteri esposti nella sezione "Calcolo del bonus"

Calcolo Penali			Calcolo Bonus	
Classe KPI	Valore di Non Conformità raggiunto (= totale delle NC rilevate per singolo KPI sul totale ispezioni annue effettuate)	Importo Penale	Valore di Conformità raggiunto (= totale delle C rilevate per singolo KPI sul totale ispezioni annue effettuate)	Importo Bonus
A	da 5% a 7% inclusi	penale = # NC rilevate x singolo KPI x 100€	da 97% a 99% inclusi	bonus = 130€ per ogni punto compreso fra il 97% e il 99%
	maggiore di 7%	penale = # NC rilevate x singolo KPI x 200€	maggiore di 99%	bonus = 150€
B	da 8% a 10% inclusi	penale = # NC rilevate x singolo KPI x 50€	da 94% a 96% inclusi	bonus = 100€ per ogni punto compreso fra il 94% e il 96%
	maggiore di 10%	penale = # NC rilevate x singolo KPI x 100€	maggiore di 96%	bonus = 120€

### Tabella 1

Esempio per il calcolo del bonus: nel caso in cui la % di Conformità del Fornitore per un KPI di classe A sia pari a:

1. **97,1**, al Fornitore verrà riconosciuto un bonus pari a **0€** ( $97,1 - 97 = 0,1 \Rightarrow 0 \cdot 130€ = 0$ ) essendo il valore della % Conformità arrotondato al valore intero.
2. **97,7** al Fornitore verrà riconosciuto un bonus pari a **130€** ( $97,7 - 97 = 0,7 \Rightarrow 1 \cdot 130€$ ) essendo il valore della % Conformità arrotondato al valore intero.
3. **98,2** al Fornitore verrà riconosciuto un bonus pari a **130€** ( $98,2 - 97 = 1,2 \Rightarrow 1 \cdot 130€ + 0 \cdot 130€$ ) essendo il valore della % Conformità arrotondato al valore intero.
4. **98,6** al Fornitore verrà riconosciuto un bonus pari a **260€** ( $98,6 - 97 = 1,6 \Rightarrow 2 \cdot 130€$ ) essendo il valore della % Conformità arrotondato al valore intero.
5. **99,3** al Fornitore verrà riconosciuto un bonus pari a **410€** ( $2 \cdot 130€ + 1 \cdot 150€$ )

## Elenco Aree di Servizio – Allegato G Piazzali, Camper-Bus Service e Aree Verdi

Tronco	Affidatario	AdS	Autostrada
genova	AUTOGRILL	AGOGNA EST	A26
genova	AUTOGRILL	AGOGNA OVEST	A26
genova	AUTOGRILL	AURELIA SUD	R24
genova	AUTOGRILL	BORMIDA OVEST	A26
genova	AUTOGRILL	CAMPORA EST	A07
genova	MAGLIONE	CAVOUR OVEST	D36
genova	MAGLIONE	LA LANTERNA EST	A07
genova	FESTIVAL	LE RISAIE OVEST	D36
genova	MYCHEF	MARENGO NORD	D26
genova	MYCHEF	MARENGO SUD	D26
genova	AUTOGRILL	MONFERRATO EST	A26
genova	AUTOGRILL	PIANI D'INVREA NORD	A10
genova	AUTOGRILL	RIVIERA SUD	A12
genova	MYCHEF	S.ILARIO NORD	A12

genova	RISTOP	S.ILARIO SUD	A12
genova	FINIFAST	SESIA EST	A26
genova	CHEF EXPRESS	SESIA OVEST	A26
genova	AUTOGRILL	STURA EST	A26
genova	AUTOGRILL	STURA OVEST	A26
genova	AUTOGRILL	TURCHINO EST	A26
genova	FINIFAST	VALLE SCRIVIA OVEST	A07
milano	AUTOGRILL	ARDA EST	A01
milano	AUTOGRILL	ARDA OVEST	A01
milano	AUTOGRILL	BRIANZA NORD	A04
milano	AUTOGRILL	BRUGHERA EST	A08
milano	AUTOGRILL	BRUGHERA OVEST	A08
milano	AUTOGRILL	LAMBRO SUD	A04
milano	AUTOGRILL	LARIO EST	A09
milano	RISTOP	LARIO OVEST	A09
milano	RISTOP	NOVATE nord	A04
milano	MYCHEF	S.MARTINO EST	A01
milano	CHEF EXPRESS	S.MARTINO OVEST	A01
milano	AUTOGRILL	S.ZENONE EST	A01
milano	AUTOGRILL	S.ZENONE OVEST	A01
milano	AUTOGRILL	SOMAGLIA EST	A01
milano	AUTOGRILL	SOMAGLIA OVEST	A01
milano	AUTOGRILL	VALTROMPIA NORD	A04
milano	AUTOGRILL	VALTROMPIA SUD	A04
milano	AUTOGRILL	VERBANO EST	D08
milano	AUTOGRILL	VERBANO OVEST	D08
bologna	AUTOGRILL	ADIGE EST	A13
bologna	AUTOGRILL	ADIGE OVEST	A13
bologna	AUTOGRILL	BEVANO EST	A14
bologna	AUTOGRILL	BEVANO OVEST	A14
bologna	AUTOGRILL	CANTAGALLO EST	A01
bologna	AUTOGRILL	CANTAGALLO OVEST*	A01
bologna	AUTOGRILL	CASTEL BENTIVOGLIO EST	A13
bologna	AUTOGRILL	CASTEL BENTIVOGLIO OVEST	A13
bologna	CHEF EXPRESS	LA PIOPPA EST	A14
bologna	MYCHEF	LA PIOPPA OVEST	A14
bologna	AUTOGRILL	MONTEFELTRO EST	A14
bologna	AUTOGRILL	MONTEFELTRO OVEST	A14
bologna	AUTOGRILL	PO EST	A13
bologna	AUTOGRILL	PO OVEST	A13
bologna	AUTOGRILL	RUBICONE EST	A14
bologna	AUTOGRILL	RUBICONE OVEST	A14
bologna	AUTOGRILL	S.EUFEMIA EST	D14
bologna	FINIFAST	S.PELAGIO EST	A13
bologna	AUTOGRILL	S.PELAGIO OVEST	A13



bologna	AUTOGRILL	SANTERNO EST	A14
bologna	CHEF EXPRESS	SANTERNO OVEST	A14
bologna	FINIFAST	SECCHIA EST	A01
bologna	AUTOGRILL	SECCHIA OVEST	A01
bologna	FINIFAST	SILLARO EST	A14
bologna	AUTOGRILL	SILLARO OVEST	A14
firenze	MYCHEF	AGLIO EST	A01
firenze	MAGLIONE	AGLIO OVEST	A01
firenze	FINIFAST	ARNO EST	A01
firenze	CHEF EXPRESS	ARNO OVEST	A01
firenze	AUTOGRILL	BADIA AL PINO EST	A01
firenze	AUTOGRILL	BADIA AL PINO OVEST	A01
firenze	CHEF EXPRESS	BISENZIO EST	A01
firenze	FINIFAST	BISENZIO OVEST	A01
firenze	AUTOGRILL	CHIANTI EST	A01
firenze	AUTOGRILL	CHIANTI OVEST	A01
firenze	CHEF EXPRESS	FIRENZE NORD	R11
firenze	CHEF EXPRESS	LUCIGNANO EST	A01
firenze	AUTOGRILL	LUCIGNANO OVEST	A01
firenze	AUTOGRILL	MONTEPULCIANO EST	A01
firenze	AUTOGRILL	MONTEPULCIANO OVEST	A01
firenze	AUTOGRILL	PERETOLA NORD	A11
firenze	RISTOP	PERETOLA SUD	A11
firenze	MYCHEF	RONCOBILACCIO EST	A01
firenze	CHEF EXPRESS	RONCOBILACCIO OVEST	A01
firenze	AUTOGRILL	SERRAVALLE NORD	A11
firenze	AUTOGRILL	SERRAVALLE SUD	A11
fiano	CHEF EXPRESS	ARRONE EST	A12
fiano	AUTOGRILL	ARRONE OVEST	A12
fiano	CHEF EXPRESS	FABRO EST	A01
fiano	FINIFAST	FABRO OVEST	A01
fiano	AUTOGRILL	FERONIA EST	D18
fiano	AUTOGRILL	FERONIA OVEST	D18
fiano	AUTOGRILL	FLAMINIA EST	A01
fiano	AUTOGRILL	FLAMINIA OVEST	A01
fiano	AUTOGRILL	FRASCATI EST	D19
fiano	AUTOGRILL	FRASCATI OVEST	D19
fiano	MYCHEF	GIOVE EST	A01
fiano	MAGLIONE	GIOVE OVEST	A01
fiano	AUTOGRILL	LA MACCHIA EST	A01
fiano	AUTOGRILL	LA MACCHIA OVEST	A01
fiano	AUTOGRILL	MASCHERONE EST	A01
fiano	AUTOGRILL	MASCHERONE OVEST	A01
fiano	AUTOGRILL	PRENESTINA EST	A01
fiano	AUTOGRILL	PRENESTINA OVEST	A01

fiano	AUTOGRILL	TEVERE EST	A01
fiano	AUTOGRILL	TEVERE OVEST	A01
fiano	AUTOGRILL	TIRRENO EST	A12
fiano	AUTOGRILL	TIRRENO OVEST	A12
fiano	CHEF EXPRESS	TOLFA EST	A12
cassino	RISTOP	ANGIOINA EST	A30
cassino	RISTOP	ANGIOINA OVEST	A30
cassino	AUTOGRILL	CALAGGIO NORD	A16
cassino	FINIFAST	CALAGGIO SUD	A16
cassino	<b>AUTOGRILL</b>	CASILINA EST	A01
cassino	AUTOGRILL	CASILINA OVEST	A01
cassino	AUTOGRILL	IRPINIA NORD	A16
cassino	AUTOGRILL	IRPINIA SUD	A16
cassino	CHEF EXPRESS	MIRABELLA SUD	A16
cassino	AUTOGRILL	S.NICOLA EST	A01
cassino	MAGLIONE	S.NICOLA OVEST	A01
cassino	AUTOGRILL	TEANO EST	A01
cassino	A.T.I. (AUTOGRILL/FINIFAST)	TEANO OVEST	A01
cassino	MAGLIONE	TRE PONTI EST	A30
cassino	MAGLIONE	TRE PONTI OVEST	A30
cassino	MAGLIONE	VESUVIO SUD	A16
pescara	MAGLIONE	ALENTO EST	A14
pescara	AUTOGRILL	ALENTO OVEST	A14
pescara	CHEF EXPRESS	CHIENTI EST	A14
pescara	RISTOP	CHIENTI OVEST	A14
pescara	AUTOGRILL	CONERO EST	A14
pescara	AUTOGRILL	CONERO OVEST	A14
pescara	MAGLIONE	ESINO EST	A14
pescara	AUTOGRILL	ESINO OVEST	A14
pescara	AUTOGRILL	FOGLIA OVEST	A14
pescara	AUTOGRILL	METAURO EST	A14
pescara	FINIFAST	METAURO OVEST	A14
pescara	AUTOGRILL	PICENO EST	A14
pescara	RISTOP	PICENO OVEST	A14
pescara	MAGLIONE	SANGRO EST	A14
pescara	CHEF EXPRESS	SANGRO OVEST	A14
pescara	AUTOGRILL	TORRE CERRANO EST	A14
pescara	AUTOGRILL	TORRE CERRANO OVEST	A14
pescara	AUTOGRILL	TORRE FANTINE OVEST	A14
pescara	MIRAMARE	TORTORETO EST	A14
pescara	MAGLIONE	TRIGNO EST	A14
pescara	AUTOGRILL	VOMANO EST	A14
pescara	AUTOGRILL	VOMANO OVEST	A14
bari	MAGLIONE	CANNE BATTAGLIA EST	A14

bari	MAGLIONE	CANNE BATTAGLIA OVEST	A14
bari	AUTOGRILL	DAUNIA OVEST	A14
bari	ESSO	DOLMEN DI BISCEGLIE EST	A14
bari	MAGLIONE	DOLMEN DI BISCEGLIE OVEST	A14
bari	CHEF EXPRESS	LE SALINE EST	A14
bari	MAGLIONE	LE SALINE OVEST	A14
bari	AUTOGRILL	MURGE EST	A14
bari	AUTOGRILL	OFANTO NORD	A16
bari	AUTOGRILL	S.TRIFONE EST	A14
bari	AUTOGRILL	TORRE ALEMANNIA SUD	A16
udine	AUTOGRILL	CAMPIOLO OVEST	A23
udine	AUTOGRILL	FELLA EST	A23
udine	AUTOGRILL	LEDRA EST	A23
udine	CHEF EXPRESS	PIAVE EST	A27
udine	AUTOGRILL	PIAVE OVEST	A27
udine	MYCHEF	PONTE NELLE ALPI OVEST	A27